

承 認 書

SPECIFICATION FOR APPROVAL

客户名称

CUSTOMER: _____

产品名称:

DESCRIPTION: 5V 2A 电源充电器

公司型号:

OUR MODEL NO: C02

承认书编号:

SPECIFICATION NO: GR20191217001

产品料号:

PRODUCT NO: 880018

日 期:

DATE: 2022.07.07

客户确认签章 APPROVED SIGNATURE		
DATE:	DATE:	DATE:

客户确认签字,盖章后请返回承认书一份

PLEASE RETURN TO US ONE COPY OF “SPECIFICATION FOR APPROVAL” WITH YOUR APPROVED SIGNATURE

CUSTOMER 客户		CUSTOMERPART NO 客户型号				
MANUFACTURER 承制方			FAGE 页码	1OF8	EDITION 版本	A

Switching Power Supply Specifications

Table of contents

1. 描述: SCOPE	2
2. 输入特性: INPUT CHARACTERISTICS	2
3. 输出特性: OUTPUT CHARACTERISTICS	2
4. 保护功能: PROTECTION REQUIREMENT	4
5. 环境条件: ENVIRONMENTAL REQUIREMET	4
6. EMC 安全要求: SAFETY AND EMI REQUIREMENT	5
7. 原理图 (SCH)	5
8. PCB Layout.....	6
9. 结构参数: MECHANICAL REQUIREMENT	6
10.铭牌附图: LABEL	7
11.包装: PACKING	8

CUSTOMER 客户		CUSTOMERPART NO 客户型号				
MANUFACTURER 承制方			PAGE 页码	2OF8	EDITION 版本	A

1、描述 (SCOPE):

此承认书适应于 C02 型号电源充电器

The purpose of the document is to specify the functional requirements of a 10W switching power charger.

2、输入特性 (INPUT CHARACTERISTICS):

2.1 输入电压(Input Voltage):

额定电压(Nominal Voltage):100-240Vac

调整范围 (Variation Range) :90-264Vac

2.2 输入频率 (Input Frequency) :

额定频率 (Nominal Frequency) :50/60Hz

调整频率 (Variation Frequency) :47-63Hz

2.3 输入电流(Input Current):

当输入交流电压为额定值的下限时,输出电压负载满载, 最大输入交流电流 0.3A。

0.3Arms max At any input voltage and rated, DC output rated load.

2.4 浪涌电流(Inrush Current):

当输出为额定负载, 环境温度为 25℃, 输入 240Vac 冷态起动电源时的最大浪涌电流小于 30A。

30Amps Max. Cold start at 240Vac input, with rated load and 25℃ ambient.

2.5 AC 漏电流(Ac Leakage Current):

当输入电压 240Vac 时, 最大漏电流为 0.25mA。

0.25mA Max At 240Vac input.

3、输出特性 (OUTPUT CHARACTERISTICS):

3.1 输出功率(Power Output);

电压	电流	峰值电流	输出功率
Voltage	Min.Load	Max.Load	Output Power
+5.0Vdc	2.1A	2.2A	10.5W

3.2 负载特性/调整率(Combined Load/Line Regulation):

电压	最小空载电压	最大空载电压	线性调整	负载调整
Voltage	Min. Voltage	Max. Voltage	Line Regulation	Line Regulation
+5Vdc	4.75V	5.3V	±5%	±5%

CUSTOMER 客户		CUSTOMERPART NO 客户型号				
MANUFACTURER 承制方			FAGE 页码	3OF8	EDITION 版本	A

3.3 波纹和噪音 (Ripple And Noise) :

测试条件: 任何负载正常工作下, 使用示波器带宽为 20MHz 连接到充电器的输出端, 同时输出端并连一个 47uF 的电解电容和一个 0.1uF 的瓷片电容。

The ripple and noise are as follows when measure with Max. Bandwidth of 20MHz and Parallel 47uF/0.1uF,crossed connected at testing point.

$$\leq 350\text{mV}$$

3.4 启动延迟时间(Turn On Delay Time):

当输入 100Vac 和输出最大负载时,最大启动时间为 3S。

3 second Max. At 100Vac input and output Max. Load.

3.5 上升时间(Rise Time):

当输入 100Vac 和输出最大负载时最大时间为 15mS。

15mS Max. At 100Vac input and output Max. Load.

3.6 保持时间(Hold Up Time):

当输入 100V 和输出最大负载时,最小保持时间为 2mS。

2mS Min. At 100Vac input and output Max. Load.

3.7 效率(Efficiency):

当输入 115Vac/230Vac 时, 平均效率 $\geq 77\%$ 。

Averaged Efficiency 77%Min.At 115Vac&230Vac input.

3.8 过冲(Overshoot):

在电源开启或关闭的时候,最大 50%。

50%Max.When power supply at turn on or turn off.

CUSTOMER 客户		CUSTOMERPART NO 客户型号				
MANUFACTURER 承制方			PAGE 页码	4OF8	EDITION 版本	A

4、保护功能(PROTECTION REQUIREMENT):

4.1 短路电路保护 (Short Circuit Protection) :

该电源在供电时短路解除时,能恢复正常工作。

The power supply will be auto recovered when short circuit faults remove.

4.2 过流保护(Over current Protection): 过流故障排除后, 电源将自动恢复正常工作。

The power supply will be auto recovered when over current faults remove.

4.3 过压保护(Over Voltage Protection)

当输出电压超过额定电压时,电源将保护,故障排除后能恢复正常工作。

The power supply will not be auto recovered when faults remove.

5、环境要求(ENVIRONMENTAL REQUIREMET):

5.1 工作温度(Operating Temperature):

0℃~ 30℃,满载,正常工作(Full load Normal operation)。

0℃to30℃,Full load Normal operation.

5.2 储存温度(Storage Temperature):-20℃to85℃,带外壳(With package).

5.3 工作湿度(Relative Humidity):

5%(0℃)~90%(40℃),72 小时,满载,正常工作

5%(0℃)~90%(40℃)RH,72Hrs,Full load Normal operating.

5.4 振动(Vibration):

1、测试标准:国际电工电子委员会 Operating: IEC 721-3-3 3M3

5~9Hz,A=1.5mm 加速度 (9~200Hz,Acceleration 5m/s²)

2、运输 (Transportation): IEC 721-3-2 2M2

5-9Hz, A=3.5mm

9~200Hz,加速度 Acceleration=5m/S²

200~500HZ,加速度 Acceleration=15m/S²

3、轴向振动 (Axes,10 cycles per axis) .

在测试过程中不能出现永久性的损坏。

No permanent damage may occur during testing.

CUSTOMER		CUSTOMERPART				
客户		NO 客户型号				
MANUFACTURER			FAGE	5OF8	EDITION	A
承制方			页码		版本	

在电源开启和关闭后，样机能够恢复到最初条件。

The product has to restors its original situation after power off/on.)

5.5 跌落试验(Dropping)(Packed):

一个角,三个棱, 六个面。

1 corner,3 edges, and 6 surfaces

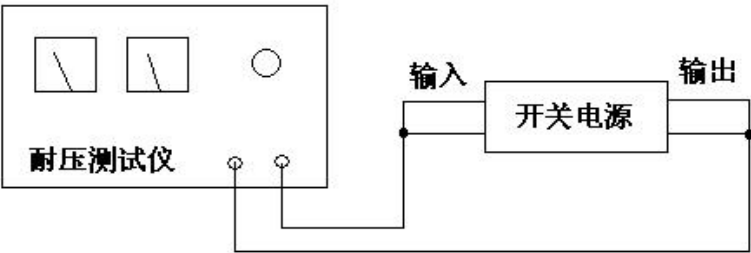
高度 76cm Height:76cm

6、安全及 EMC 要求 (SAFETY AND EMC REQUIREMENT):

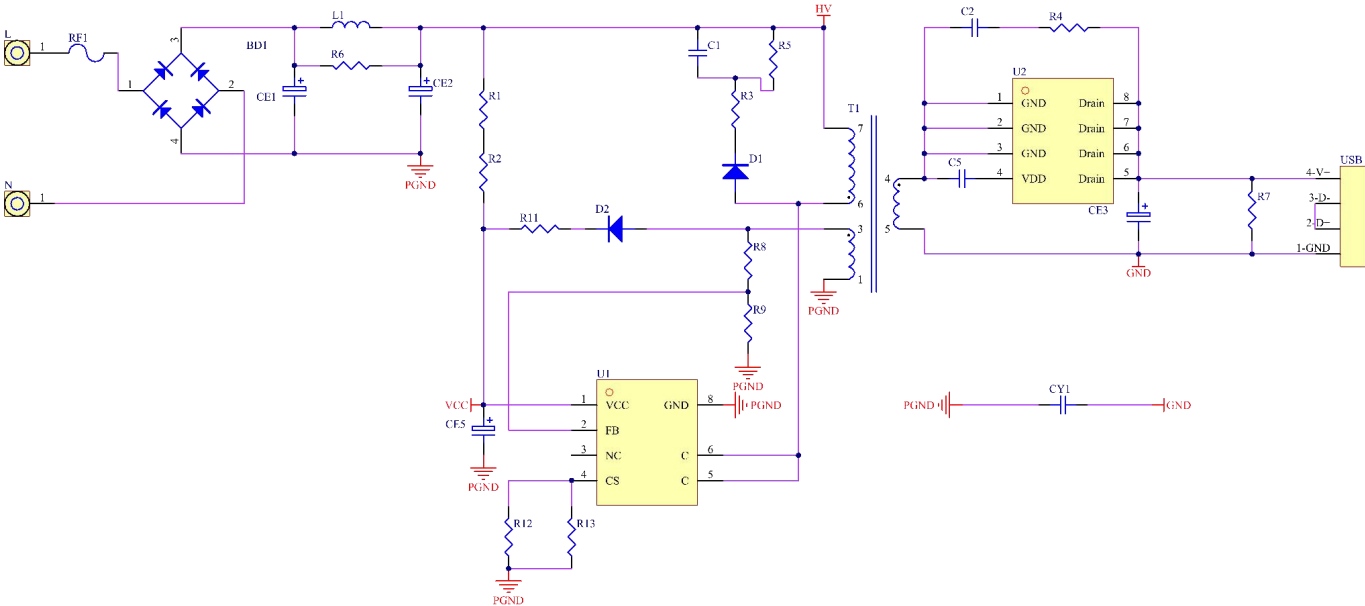
6.1 安全及 EMC: CE

6.2 高压(DIELECTRIC STRENGTH):（测试方法按下面接线图）

(Primary to secondary): 3750Vac/5mA/60s.

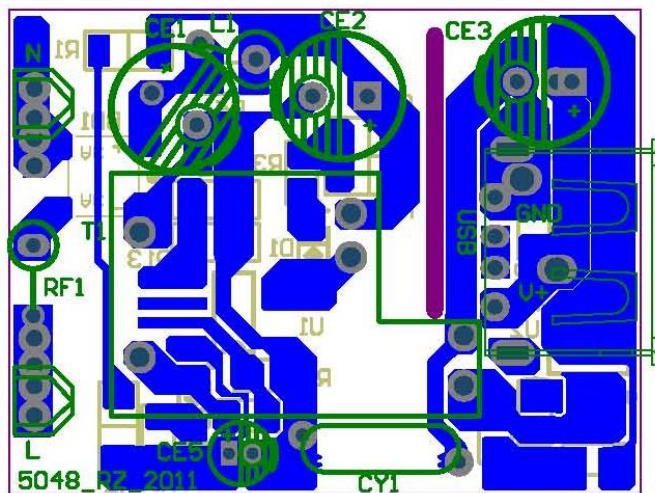


7、原理图(SCH):



CUSTOMER 客户		CUSTOMERPART NO 客户型号				
MANUFACTURER 承制方			PAGE 页码	6OF8	EDITION 版本	A

8、PCB Layout:



9、结构参数(MECHANICAL REQUIREMENT):

9.1 外壳(Enclosure):

外壳尺寸: L83*W36*H23mm

The power supply size : L83*W36*H23mm



9.2 输入插头(Input Connector):

欧规插头

9.3;输出: USBA

CUSTOMER 客户		CUSTOMERPART NO 客户型号				
MANUFACTURER 承制方			FAGE 页码	7OF8	EDITION 版本	A

10、铭牌 (Label):

CUSTOMER 客户		CUSTOMERPART NO 客户型号				
MANUFACTURER 承制方			FAGE 页码	8OF8	EDITION 版本	A

11、包装

DESIGN/拟制:

CHECK/审核:

APPROVAL/批准: